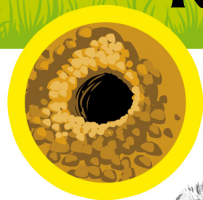






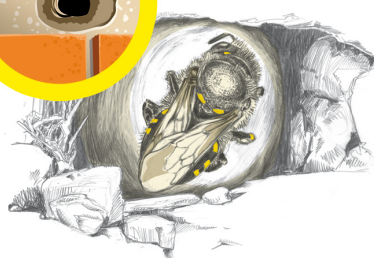
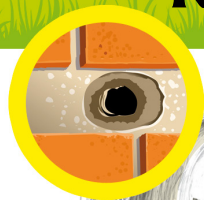
RÔLE



Vous êtes une abeille de l'espèce **Andrène**. Pour vous reproduire, vous cherchez **un nid fait en terre** et un mâle de votre espèce.



RÔLE



Vous êtes une abeille de l'espèce **Anthidium**. Pour vous reproduire, vous cherchez **un nid fait dans des briques** et un mâle de votre espèce.



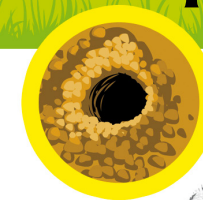
RÔLE



Vous êtes une abeille de l'espèce **Xylocope**. Pour vous reproduire, vous cherchez **un nid fait dans du bois ou des tiges** et un mâle de votre espèce.



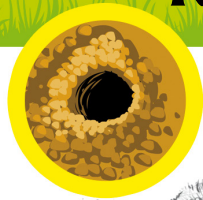
RÔLE



Vous êtes une abeille de l'espèce **Andrène**. Pour vous reproduire, vous cherchez **un nid fait en terre** et un mâle de votre espèce.



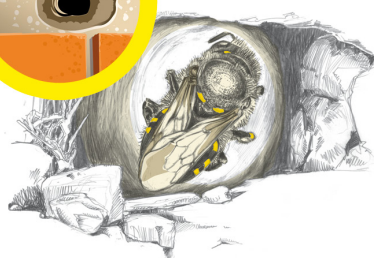
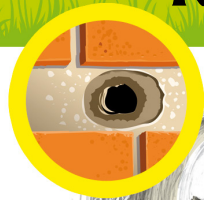
RÔLE



Vous êtes une abeille de l'espèce **Andrène**. Pour vous reproduire, vous cherchez **un nid fait en terre** et un mâle de votre espèce.



RÔLE



Vous êtes une abeille de l'espèce **Anthidium**. Pour vous reproduire, vous cherchez **un nid fait dans des briques** et un mâle de votre espèce.



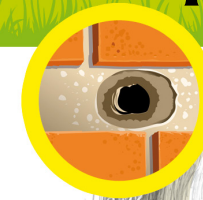
RÔLE



Vous êtes une abeille de l'espèce **Xylocope**. Pour vous reproduire, vous cherchez **un nid fait dans du bois ou des tiges** et un mâle de votre espèce.



RÔLE

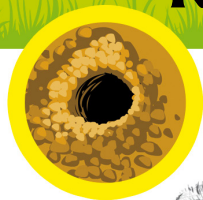


Vous êtes une abeille de l'espèce **Anthidium**. Pour vous reproduire, vous cherchez **un nid fait dans des briques** et un mâle de votre espèce.





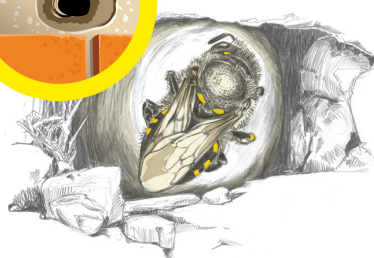
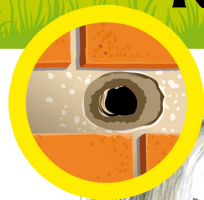
RÔLE



Vous êtes une abeille de l'espèce **Andrène**. Pour vous reproduire, vous cherchez **un nid fait en terre** et un mâle de votre espèce.



RÔLE



Vous êtes une abeille de l'espèce **Anthidium**. Pour vous reproduire, vous cherchez **un nid fait dans des briques** et un mâle de votre espèce.



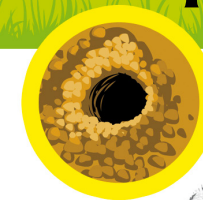
RÔLE



Vous êtes une abeille de l'espèce **Xylocope**. Pour vous reproduire, vous cherchez **un nid fait dans du bois ou des tiges** et un mâle de votre espèce.



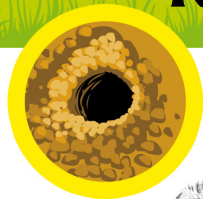
RÔLE



Vous êtes une abeille de l'espèce **Andrène**. Pour vous reproduire, vous cherchez **un nid fait en terre** et un mâle de votre espèce.



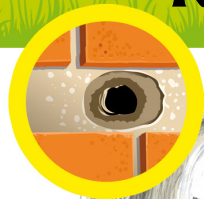
RÔLE



Vous êtes une abeille de l'espèce **Andrène**. Pour vous reproduire, vous cherchez **un nid fait en terre** et un mâle de votre espèce.



RÔLE



Vous êtes une abeille de l'espèce **Anthidium**. Pour vous reproduire, vous cherchez **un nid fait dans des briques** et un mâle de votre espèce.



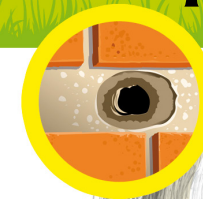
RÔLE



Vous êtes une abeille de l'espèce **Xylocope**. Pour vous reproduire, vous cherchez **un nid fait dans du bois ou des tiges** et un mâle de votre espèce.

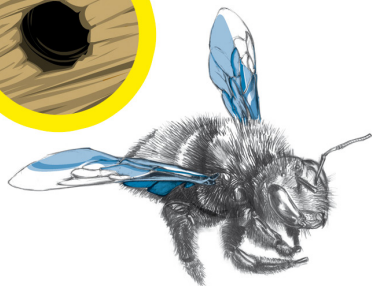


RÔLE

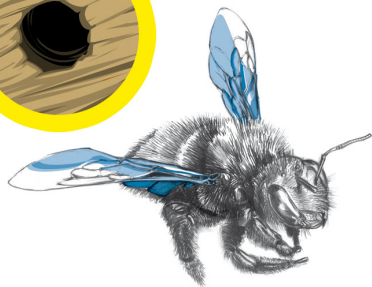


Vous êtes une abeille de l'espèce **Anthidium**. Pour vous reproduire, vous cherchez **un nid fait dans des briques** et un mâle de votre espèce.



**RÔLE**

*Vous êtes une abeille de l'espèce **Xylocope**. Pour vous reproduire, vous cherchez un nid fait dans du bois ou des tiges et un mâle de votre espèce.*

**MÂLE****Andrène****MÂLE****Anthidium****MÂLE****Xylocope****RÔLE**

*Vous êtes une abeille de l'espèce **Xylocope**. Pour vous reproduire, vous cherchez un nid fait dans du bois ou des tiges et un mâle de votre espèce.*

**MÂLE****Andrène****MÂLE****Anthidium****MÂLE****Xylocope**



PESTICIDE



PESTICIDE



PESTICIDE



PESTICIDE



PESTICIDE



PESTICIDE



PESTICIDE



PESTICIDE

Traitement de nuit

L'épandage est fait de nuit.
Étant inactive, vous êtes épargnée.

Aucun effet,
vous continuez à jouer
normalement.



PESTICIDE

OGM !

La plante fabrique elle-même
des molécules qui vous sont
très toxiques.



PESTICIDE

Insecticide !

La plante fabrique elle-même
des molécules qui vous sont
très toxiques.



PESTICIDE

Herbicide !

Des herbicides sont épandus
pendant votre passage,
vous risquez d'être contaminée.



PESTICIDE

Bombe chimique !

Insecticide et herbicide sont
épandus pendant votre passage,
vous risquez d'être contaminée.



PESTICIDE

Neurotoxine !

Traitement pendant votre passage.
Vous êtes désorientée et incapable
de vous nourrir.

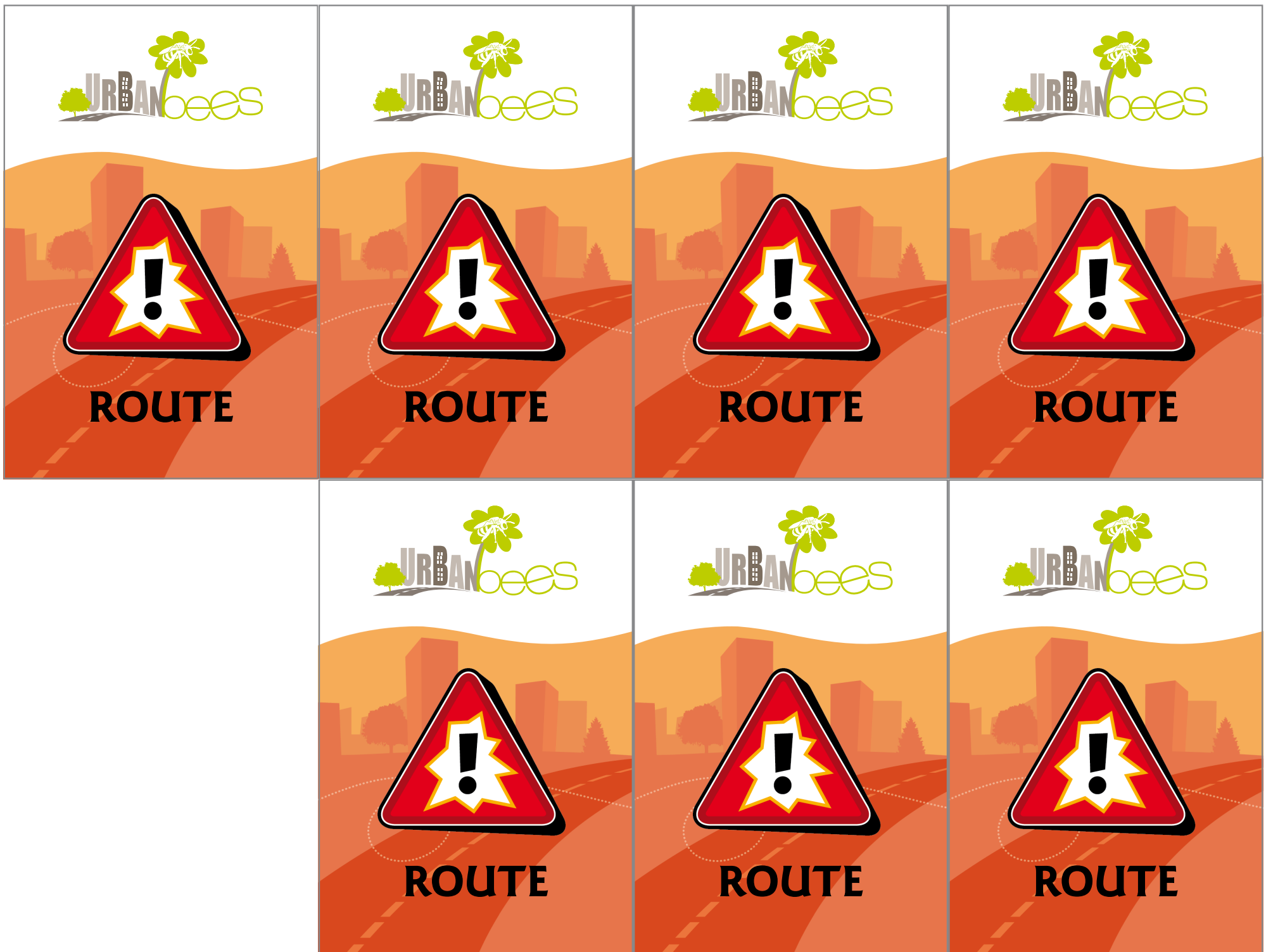


PESTICIDE

Neurotoxine !

Traitement pendant votre passage.
Vous êtes désorientée et incapable
de vous nourrir.







ROUTE

Traversée tranquille

La circulation est faible, vous traversez tranquillement.

Aucun effet, vous continuez à jouer normalement.



ROUTE

Vélos

Il y a de la circulation mais ce ne sont que des vélos, vous traversez tranquillement.

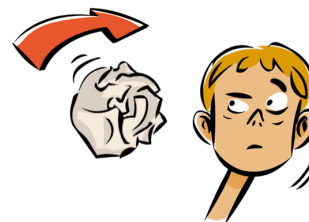
Aucun effet, vous continuez à jouer normalement.



ROUTE

Voitures !

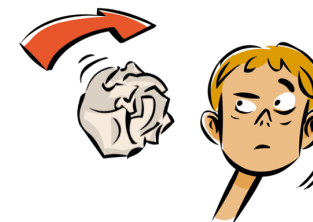
Il y a de la circulation, il va vous falloir éviter les voitures.



ROUTE

Voitures !

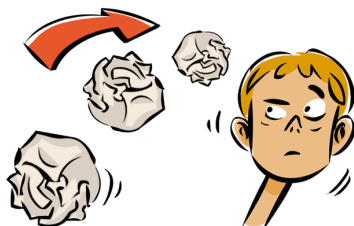
Il y a de la circulation, il va vous falloir éviter les voitures.



ROUTE

Camions !

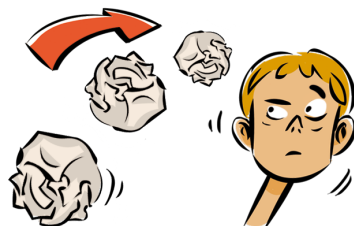
La circulation est dense : il y a beaucoup de camions.



ROUTE

Camions !

La circulation est dense : il y a beaucoup de camions.



ROUTE

Heure de pointe !

C'est l'heure de pointe, la circulation est très dense.

