



# URBANBEES

## INTERVENTIONS EN MILIEU SCOLAIRE



Andriène



Nids de mégachiles

© H. MOURET



Sauvegarde de la biodiversité  
des abeilles sauvages en milieux  
urbains et périurbains.



© SMIRIL

[www.urbanbees.eu](http://www.urbanbees.eu)  
[contact@urbanbees.eu](mailto:contact@urbanbees.eu)

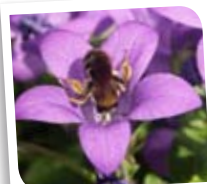


*Bourdon*

## Public

Les interventions sont destinées aux élèves des **cycles 3** dans les classes **dont les écoles sont situées à proximité des sites Urbanbees aménagés.**

Les classes concernées mettront en place un site d'observation en extérieur dans leur école.

*Andrène*

# Hommes, abeilles et plantes

Le programme européen Life+ **URBANBEES** a pour objectif de valider et diffuser un plan de gestion visant à sauvegarder la biodiversité des abeilles sauvages en milieux urbains et périurbains. Il se déroule dans le Grand Lyon de 2010 à 2014.

➤ Dans le cadre du programme, des interventions en milieu scolaire sont prévues. Elles ont pour objectif d'informer le jeune public sur le programme, la diversité des abeilles sauvages, leur rôle dans la pollinisation et l'importance de leur intervention pour l'homme et de manière générale pour la biodiversité.

En plus des actions concrètes de préservation sur le territoire du Grand Lyon, des actions de communication et d'information notamment auprès du jeune public sont prévues.

*Xylocopa**Halicta*

## Objectifs pédagogiques

Apprendre à connaître les abeilles, leur diversité, leurs modes de vie (*nourriture et nidification*) et leur rôle essentiel pour la biodiversité.

Participer à la sauvegarde des abeilles par l'observation et la visite d'aménagements spécifiques.

Ces interventions selon le format défini dans le déroulé peuvent être prises en charge entièrement dans le cadre du programme européen Life+ Urbanbees à l'exception des matériaux et fournitures nécessaires à la mise en œuvre des animations.

## Déroulé

Un cycle de 3 demi-journées de septembre à fin avril est proposé et fera intervenir des animateurs spécialisés en éducation à l'environnement.



➤ Pour chaque cycle, des fiches pédagogiques seront fournies à l'enseignant pour introduire les séances et amener les enfants entre deux séances à acquérir les pré-requis nécessaires.

1

La première intervention aura lieu en salle et a pour objectif de présenter la morphologie et la diversité des abeilles.

2

La deuxième intervention se fera sur le site et aura pour objectif d'expliquer les différents aménagements sur site et de pouvoir observer de près les abeilles.

3

La troisième intervention aura pour objet de construire un site d'observation des abeilles placé à l'extérieur de la classe.

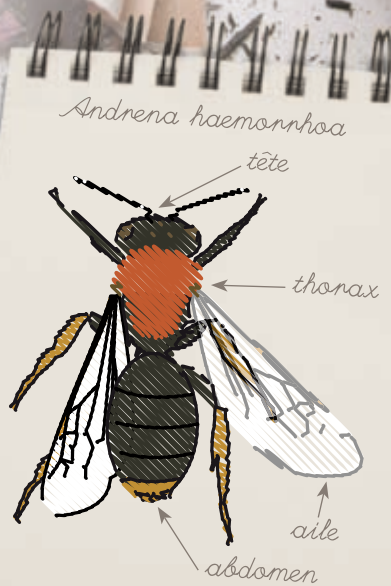


© H. MOURET



Hôtel à abeilles

➤ L'association **Arthropologia**, qui a une expérience importante dans l'éducation à l'environnement, coordonne les actions pédagogiques. Les interventions seront réalisées par leurs animateurs, ceux des Espaces Verts la ville de Lyon et de la FRAPNA Rhône.



# LES SITES URBANBEES

Le déclin des pollinisateurs est désormais avéré et pourrait avoir des conséquences désastreuses sur l'alimentation humaine et plus largement sur la biodiversité.

Les milieux urbains et périurbains pourraient jouer un rôle de refuge transitoire pour certaines espèces.

**Dans le cadre du programme URBANBEES plusieurs aménagements sont ou seront donc installés en 2010 et 2012 sur les communes suivantes :**

**En 2010**

**Lyon** // Parcs de Gerland et Tête d'Or, Cressonnière\*  
**Villeurbanne** // Jardin éphémère Léon Chomel\*  
**Grigny** // Base découverte nature du SMIRIL  
**Limonest** // Stade municipal  
**Meyzieu** // Parc République  
**Sainte Foy-lès-Lyon** // Chemin des Hauts du Bois

\* Sites clos non accessibles au public sans accompagnement

**Lyon** // Parcs Chambovet & Sutter  
**Villeurbanne** // Parc de la Feyssine & IUFM\*

**Collonges au Mont d'Or** // Château de Tourvéon

**Francheville** // Grand Moulin de l'Yzeron

**Marcy L'Etoile** // VetAgro Sup\*

**Saint Priest** // Parc du Château

**En 2012**

## Contacts animations

Animations réalisées en collaboration avec :



**Ville de Lyon > Espaces Verts**

**04 72 69 47 62**

**Autres communes > ARTHROPOLOGIA**

**04 72 57 92 78**



La ville et ses abeilles



**Rhône-Alpes** Région  
**GRAND LYON** communauté urbaine



**Financiers**



**Partenaires**



villeurbanne

